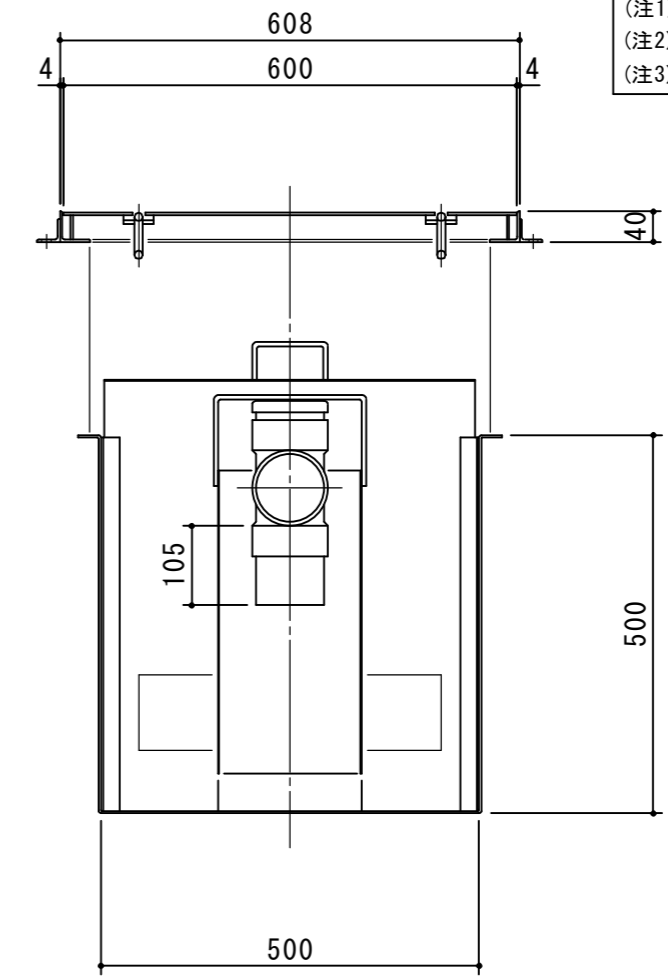
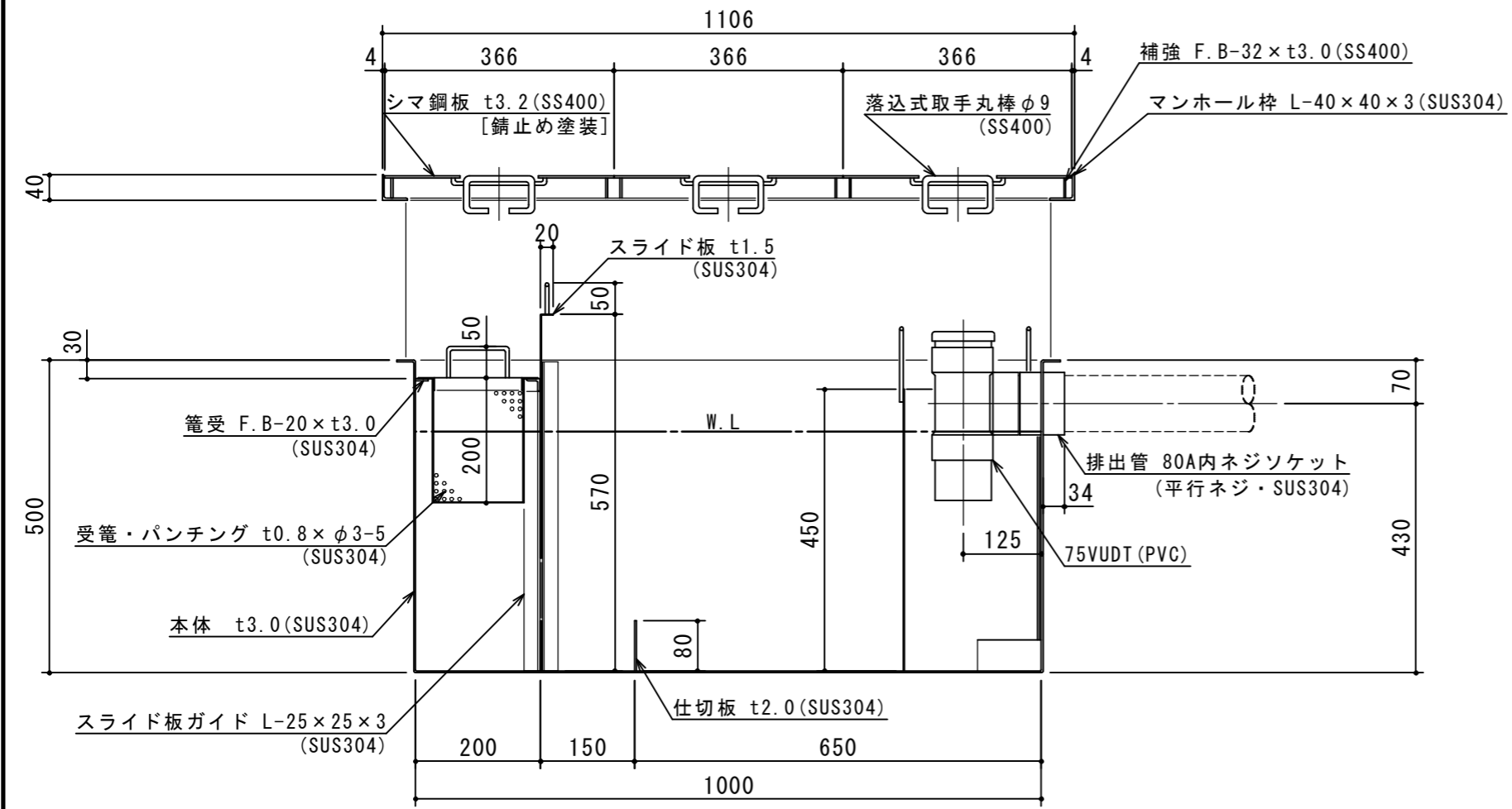


| 特 品 名 | 材 質 | サ イ ズ | 個 数 |
|--------|----------|------------------------|-----|
| 本 体 | (SUS304) | 1000L×500W×500H×t3.0 | 1 |
| スライド板 | (SUS304) | 490×570×t1.5 | 1 |
| 仕 切 板 | (SUS304) | 80×500×t2.0 | 1 |
| 受 籠 | (SUS304) | 490L×190W×t0.8×φ3-5 | 1 |
| 排 出 管 | (SUS304) | 80A 内ネジソケット | 1 |
| トラ ッ プ | (PVC) | 75VUDT 掃除口 | 1 |
| スライド板 | (SUS304) | 220L×170W×450H×t1.5 | 1 |
| マンホール枠 | (SUS304) | 1106L×608W (L-40×40×3) | 1 |
| マンホール蓋 | (SS400) | 366×600×t3.2 | 3 |

| | |
|-------------------|------------|
| 本 体 質 量 | 67 kg |
| マンホール質量 | 30 kg |
| 蓋 1 枚 当 り 質 量 | 8 kg |
| 許 容 流 入 流 量 | 130.0L/min |
| 標 準 阻 集 グ リ ー ス 量 | 43.1 kg |
| 認 定 番 号 | 第19134号 |
| 排 出 管 方 向 | ○ 方向 |
| 納 入 台 数 | 台 |



(注1) ①②③は排出管方向を示す。
 (注2) マンホール蓋は錆止め塗装とする。
 (注3) マンホールは人荷重とする。

溶接部スプレー塗装処理



| | | | | | | | | | | | |
|-----|---|-------|--|---------|-----|-----------|------------|-------|-----|-------------|---------------------|
| 注記) | △ | | | | 承認 | 検 図 | 製 図 | 担 当 者 | 宛先名 | 殿 | 工事名 |
| | △ | | | | 横 堀 | | 大 野 | | 品 名 | SE式グリーストラップ | 型 式 |
| | △ | | | | | | | | 図 番 | 20-19 | 記 号 |
| | △ | | | | 製 図 | 作 成 年 月 日 | 2019.09.26 | | 縮 尺 | 1/10 | SHIMODA 下田エコテック株式会社 |
| | 順 | 改 訂 日 | | 改 訂 内 容 | | | | | 記 号 | SA-US130 | |